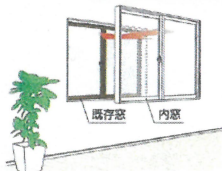


戸建住宅・低層集合住宅における補助額

■内窓、外窓のサッシ枠外寸法。ガラス交換はガラス寸法で計算。
 ■内窓設置・外窓交換は1ヵ所当たりの補助額。ガラス交換は1枚当たりの補助額。

内窓設置



既存窓の内側に新たな窓を設置

	SSグレード (Uw1.1以下)	Sグレード (Uw1.5以下)	Aグレード (Uw1.9以下)
大 2.8㎡以上	124,000 円	84,000 円	69,000 円
中 1.6㎡以上 2.8㎡未満	84,000 円	57,000 円	47,000 円
小 1.6㎡未満	53,000 円	36,000 円	30,000 円

内窓設置 Sグレード対象製品

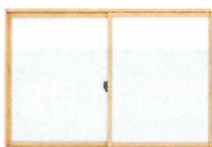


LowE複層ガラス
(ガス入り)

フラメイクEIIは、引違い窓に限りLowE複層ガラス(グリーン色・ガス無しA12)でSグレードの対象になります。(SLGJを除く)

フラメイク(北海道限定商品)は、引違い窓に限りLowE複層ガラス(グリーン色・ガス無しA11以上またはクリア色・ガス無しA12)でSグレードの対象になります。

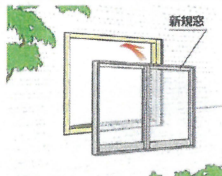
内窓設置 Aグレード対象製品



LowE複層ガラス
(ガス無し)

フラメイク(北海道限定商品)は、引違い窓に限り普通複層ガラス(A11以上)でAグレードの対象になります。

外窓交換



既存窓を取り除き新たな窓に交換

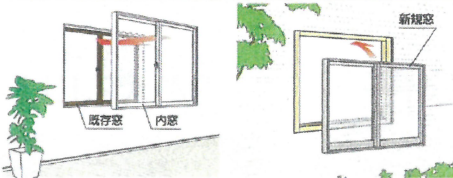
	SSグレード (Uw1.1以下)	Sグレード (Uw1.5以下)	Aグレード (Uw1.9以下)
大 2.8㎡以上	183,000 円	124,000 円	102,000 円
中 1.6㎡以上 2.8㎡未満	136,000 円	92,000 円	76,000 円
小 1.6㎡未満	91,000 円	62,000 円	51,000 円

1申請あたり

合計補助額が
50,000円以上で **申請OK!!**

【参考】こどもエコすまい支援事業の対象工事と補助額

内窓設置・外窓交換(カバー工法を含む)

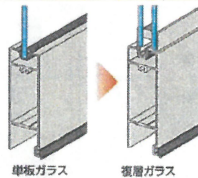


既存窓の内側に新たな窓を設置 既存窓を取り除き新たな窓に交換

省エネ基準レベル ZEHレベル

大 2.8㎡以上	23,000 円	31,000 円
中 1.6㎡以上 2.8㎡未満	18,000 円	24,000 円
小 0.2㎡以上 1.6㎡未満	15,000 円	20,000 円

ガラス交換



既存窓を利用して、ガラスだけを交換

省エネ基準レベル ZEHレベル

1.4㎡以上	9,000 円	12,000 円
0.8㎡以上 1.4㎡未満	6,000 円	9,000 円
0.1㎡以上 0.8㎡未満	3,000 円	3,000 円

ドア・引戸交換



既存ドアを取り除き、新たなドア・引戸に交換

省エネ基準レベル ZEHレベル

開戸:1.8㎡以上 引戸:3.0㎡以上	34,000 円	45,000 円
開戸:1.0㎡以上1.8㎡未満 引戸:1.0㎡以上3.0㎡未満	30,000 円	40,000 円